



Kanaldatenbank .de

Erfassung u. Bewirtschaftung durch die Ge-Komm GmbH

Kanalisation | Entwässerung

Die Ge-Komm GmbH bietet individuelle und nachhaltige Lösungen für Kreisverwaltungen, Städte und Gemeinden.

Bestandserfassung und Datenpflege

Für die Entwässerungsplanung und -unterhaltung ist für den Kanalnetzbetreiber die ganzheitliche Kenntnis des Abwassernetzes erforderlich. Dazu gehört das Wissen über den Bestand und baulichen Zustand des Kanalnetzes.

- Feldvergleich und Schachtvermessung
- Schachtinspektion und Erstellung von Schachtberichten
- Klärung von Netzverläufen
- Falscheinleiterfeststellung und -beseitigung
- Topographische Vermessung
- Ersterfassung und Fortführung des Kanalkatasters
- Mitarbeiterschulung
- Grundstücksentwässerung

Digitale Kanalkataster/Datenbanken

Der Einsatz einer Kanaldatenbank in Kombination mit einem Grafiksystem (GIS oder CAD) ist für die kommunalen Netzbetreiber unabdingbar. Die EDV-Werkzeuge bieten komfortable Filter-, Druck- oder Suchfunktionen sowie Berechnungswerkzeuge und Datenschnittstellen, um dem Zusammenwirken mit Projektpartnern und der Bewältigung der Massendaten des Kanalnetzes gerecht zu werden. Die Entscheidung für eine bestimmte Softwarelösung will gut überlegt sein – **wir kennen uns aus und beraten Sie bei Ihrer Entscheidungsfindung.**

- Beratung zur Einführung von Kanalinformationssystemen
- Softwareinstallation
- Aufbau eines digitalen Kanalkatasters
- Softwarepflege und -wartung
- Softwareschulung
- Datenaufbereitung und -migration

Kanalzustandserfassung/TV-Inspektion

Die TV-Inspektion liefert Aussagen zum Zustand der Kanalisation, identifiziert Falscheinleiter und klärt Netzverknüpfungen. Der Markt bietet im Bereich der Kanalreinigung und der Kanal-TV-Inspektionen vielfältige Möglichkeiten bei den Kamerasystemen und den Datenschnittstellen und stellt den Anwender vor die Wahl. **Wir haben die marktführenden Datenbanklösungen im Einsatz und bedienen alle gängigen Datenaustauschformate!**

- Beratung hinsichtlich Inspektionssystemen
- Ingenieurtechnische Begleitung der Kanalreinigung und TV-Inspektion
- Übernahme der Inspektionsdaten in die Kanaldatenbank
- Prüfung, Bereinigung und Konvertierung von Inspektionsdaten

Schadensbehebungskonzept/Kanalsanierung

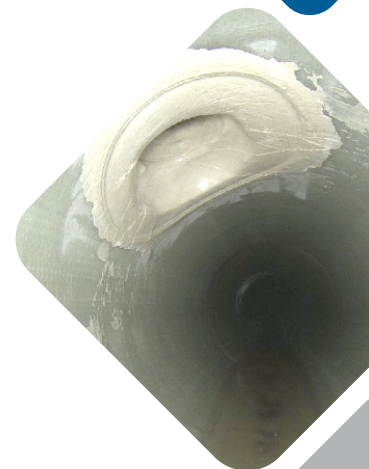
Auf Basis der Kanaldatenbank und der Inspektionsaufzeichnungen kann ein Sanierungskonzept als Grundlage für die Sanierungsplanung entwickelt werden. Eine gezielte Sanierung der Schäden kann mit vergleichsmäßig geringen Kosten die Lebensdauer der Infrastruktur stark verbessern. **Ob offene Bauweise oder grabenlose Kanalsanierung, wir unterstützen Sie bei Ihrem Bauvorhaben!**

- Schadensklassifizierung und Beurteilung
- Erstellung von Schadensbehebungskonzepten
- Ingenieurtechnische Begleitung der Kanalsanierung
- Haltungen, Schächte und Anschlussleitungen

Weitere Dienstleistungen

Der Kanalnetzbetreiber hat breit gefächerte Aufgabenstellungen und regionalbezogene Anforderungen zu erfüllen. Gerade kleinere Netzbetreiber sind auf die Unterstützung von spezialisierten Partnern angewiesen. **Wir entwickeln gemeinsam mit Ihnen passgenaue Lösungen für Ihre Aufgabenstellungen.**

- Aufstellen einer Generalentwässerungsplanung
- Erarbeitung eines Abwasserbeseitigungskonzeptes
- Bürgerberatung und -auskunft zur Grundstücksentwässerung
- Planung und Durchführung von Neubauten
- Kanalwertermittlung
- Dokumentation für Aufsichtsbehörden



Kanaldatenbank .de

Erfassung u. Bewirtschaftung durch die Ge-Komm GmbH

Themenschwerpunkte der Ge-Komm GmbH:

- Bestandserfassung
- Kanalinformationssysteme
- Kanalzustandserfassung
- Kanalsanierung
- Grundstücksentwässerung
- Abwasserbeseitigungskonzept (ABK)
- Generalentwässerungsplan (GEP)
- Hochwasserschutz/Sturzfluten
- Wertermittlung

Jetzt **Vorgespräch** für individuelles
Leistungsspektrum vereinbaren!

 **05422 98151-60**

 **Ge-Komm**

Ge-Komm GmbH | Gesellschaft für kommunale Infrastruktur
49324 Melle | Bismarckstraße 15 | info@ge-komm.de | www.ge-komm.de

